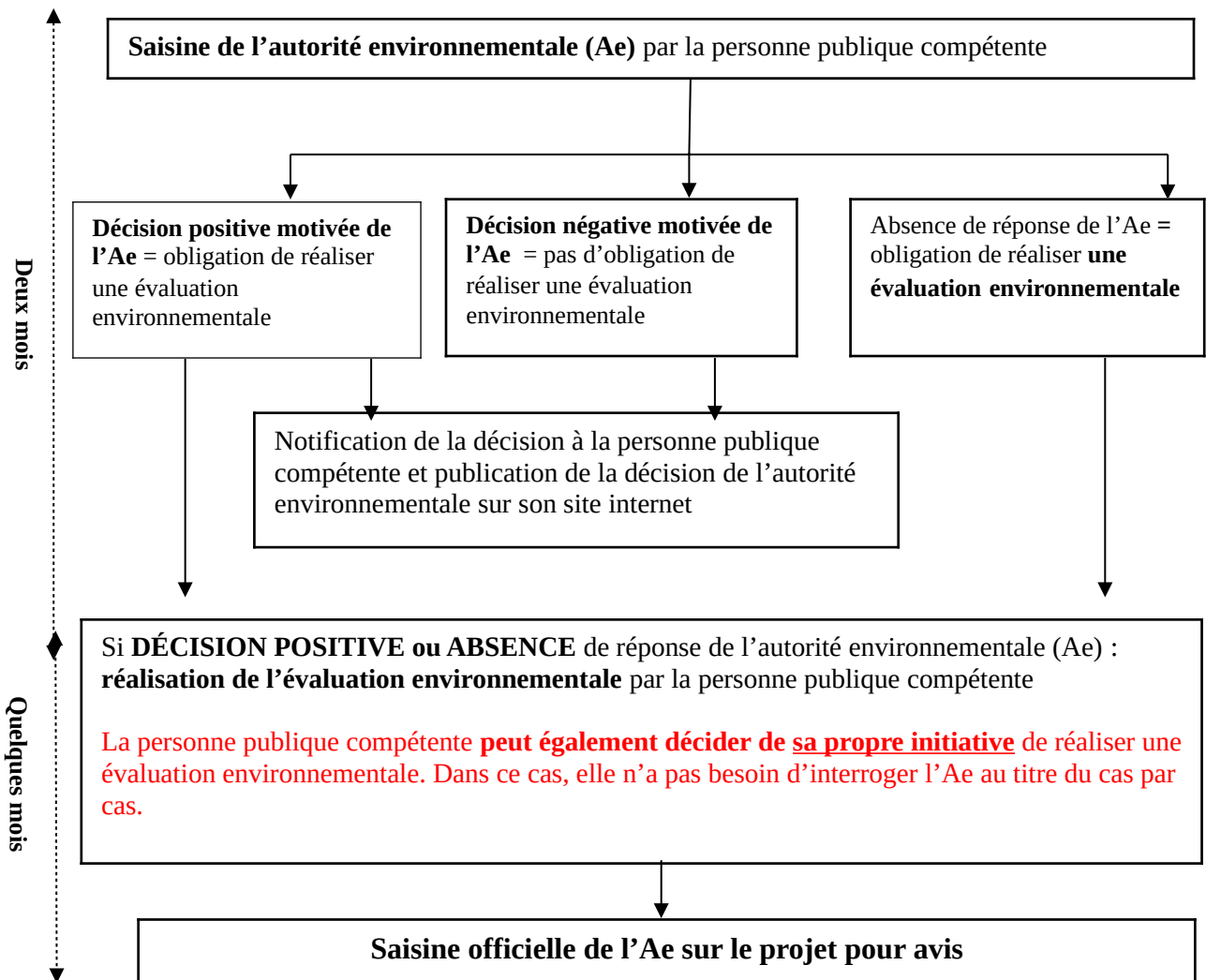


ANNEXES

Annexe 1 : Procédure d'examen au cas par cas



Annexe 2 : Renseignements à fournir par les personnes publiques pour l'examen au cas par cas

Nom et adresse du demandeur	<p>Sous couvert de Monsieur le Préfet des Bouches-du-Rhône</p> <p>Monsieur le Directeur de la DDTM des Bouches-du-Rhône 16, rue Antoine Zattara 13 332 Marseille cedex 3</p>
Nom, numéro de téléphone et adresse mail du correspondant ²	Tél : 04 91 28 40 40

A. Description des caractéristiques principales

Renseignements généraux	
Personne publique compétente en charge du document	M le Préfet des Bouches-du-Rhône (DDTM des Bouches-du-Rhône)
Type de risque naturel concerné par les PPRmc	Risque Minier/Carrière souterraine
Commune concernée	Peynier (13 072)
Description sommaire de la consistance et des enjeux des PPRmc	<p>Réduire ou éviter d'aggraver la vulnérabilité des personnes et des biens face aux aléas résiduels.</p> <p>Voir ci-après la portée des dispositions de prévention du PPR sur la commune de Peynier.</p>

2ATTENTION : LA DÉCISION EST NOTIFIÉE AU PÉTITIONNAIRE UNIQUEMENT A L'ADRESSE COURRIEL INDIQUÉE PAR CE DERNIER DANS LE FORMULAIRE (donc aucun envoi ne sera réalisé par courrier).

De même, l'ensemble des échanges (accusés de réception, demandes de pièces complémentaires, ...) seront envoyés au pétitionnaire par mail. Par sécurité, ce dernier peut mentionner plusieurs adresses courriels.

B. Description des caractéristiques principales, de la valeur et de la vulnérabilité de la zone susceptible d'être touchée par la mise en œuvre

	Commune	Secteur de la commune exposé aux aléas	Secteur de la commune en zone inconstructible
Estimation de la superficie globale du périmètre	Environ 2 477,3 Ha	Environ 293,0 Ha	Environ 288,0 Ha
Ordre de grandeur de la population du périmètre	Environ 3 540 (INSEE, 2019)	Environ 90 hab	Environ 59 hab

Zones à enjeux environnementaux analysées (Natura 2000, ZNIEFF, Trame Verte et Bleue, ...)	Cf cartographie en Annexe N°3
<p>SITES NATURA 2000 Zones Spéciales de Conservation (ZSC) - Directive « Habitats, Faune, Flore » Zone de Protection Spéciale (ZPS) - Directive « Oiseaux »</p> <p>Zones d'intérêt Écologique, Faunistique et Floristique (ZNIEFF) TERRE de type 1 TERRE de type 2</p> <p>TRAME VERTE ET BLEUE Schéma Régional de Cohérence Écologique (SRCE) – RÉSERVOIR DE BIODIVERSITÉ Schéma Régional de Cohérence Écologique (SRCE) – CORRIDORS ÉCOLOGIQUES Schéma Régional de Cohérence Écologique (SRCE) – COURS D'EAU SURFACIQUE : PLANS D'EAUX, ZONES HUMIDES, ZONES RIVULAIRES</p>	

C. Description des principales incidences sur l'environnement et la santé humaine des mesures susceptibles d'être mises en œuvre

Le PPR est-il susceptible de prescrire des travaux d'aménagement de voirie ou de réseau ? Si oui, lesquels ?	NON
Le PPR est-il susceptible d'autoriser des travaux d'aménagement de voirie ou de réseau ? Si oui, lesquels ?	NON
Le PPR est-il susceptible de prescrire des ouvrages de protection (autre que protection interne aux habitations) ? Si oui, lesquels ?	NON
Le PPR est-il susceptible d'autoriser des ouvrages de protection (autre que protection interne aux habitations) ? Si oui, lesquels ?	NON
Les zones de travaux potentiels d'aménagement ou d'ouvrages de protection recoupent-elles des zones à enjeux environnementaux (Risques, Natura 2000, ZNIEFF, Trame Verte et Bleue, ...) ?	-

**PPRmc de Peynier
/
Périmètres de protection
Natura 2000
ZNIEFF
Trame Verte et Bleue (SRCE)**

RÉSEAU NATURA 2000 Zones spéciales de conservation / Sites d'Importance Communautaire (ZSC/SIC)

(Directive « Habitats, Faune, Flore »)

Le réseau Natura 2000 s'inscrit au cœur de la politique de conservation de la nature de l'Union européenne et est un élément clé de l'objectif visant à enrayer l'érosion de la biodiversité. Ce réseau est mis en place en application de deux directives communautaires, la Directive "« Oiseaux »" datant de 1979 et de la Directive « Habitats, Faune, Flore » datant de 1992. Le Muséum National d'Histoire Naturelle (MNHN) a la responsabilité de la gestion et diffusion des couches nationales de référence, envoyées à la Commission européenne. Celles-ci résultent de l'assemblage des éléments transmis par les DREAL. L'intégration, suppression ou modification d'un site obéit à une procédure administrative définie par la Directive européenne et les lois nationales. En fonction de l'état d'avancement de cette procédure, un site peut avoir le statut de Zone Spéciale de Conservation (ZSC) ou Site d'Importance Communautaire (SIC). **La couche sic1609 contient tous les sites proposés par la France au titre de la Directive « Habitats, Faune, Flore » au 30 septembre 2016, sans distinction de statut.**

S'agissant des périmètres classés Natura 2000.

La commune de Peynier n'intercepte aucune zone DH ZSC.

La bande des cinq kilomètres autour de la commune intercepte 2 zones :

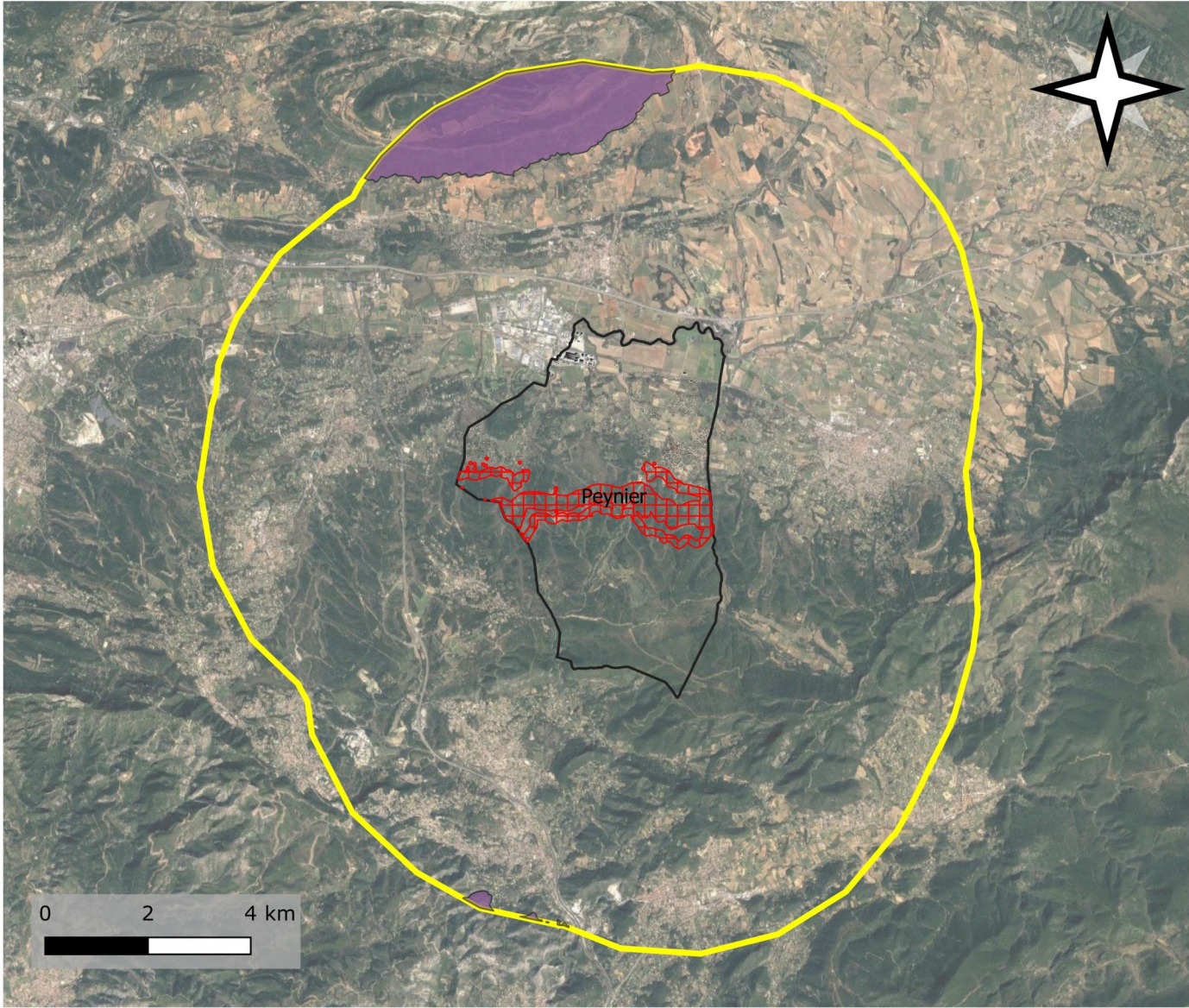
- la ZSC répertoriée FR9301603 Chaîne de l'Étoile – Massif du Garlaban
- la ZSC répertoriée FR9301605 Montagne Sainte Victoire

La carte d'analyse ci-dessous illustre en violet, la ZSC comprise dans la zone tampon des 5 km autour de la commune de Peynier.

En rouge quadrillé, l'emprise de la zone d'aléas miniers et d'aléas carrières souterraines ayant fait l'objet de Porter-à-Connaissance correspondant au périmètre envisagé pour le PPR de la commune de Peynier.

Zone Natura 2000 Directive Habitat

Zone des 5 km autour de la commune de Peynier



Légende

-  Emprise des aléas/zonage
-  DH_ZSC
-  tampon5km
-  BATIMENT_13072-Peynier-2022
-  COMMUNE_13072

Google Satellite

RÉSEAU NATURA 2000 Zones de Protection Spéciale (ZPS) (Directive "Oiseaux")

Le réseau Natura2000 s'inscrit au cœur de la politique de conservation de la nature de l'Union européenne et est un élément clé de l'objectif visant à enrayer l'érosion de la biodiversité. Ce réseau est mis en place en application de deux directives communautaires, la Directive "Oiseaux" datant de 1979 et de la Directive "Habitats, Faune, Flore" datant de 1992. Le Muséum national d'Histoire naturelle (MNHN) a la responsabilité de la gestion et diffusion des couches nationales de référence, envoyées à la Commission européenne. Celles-ci résultent de l'assemblage des éléments transmis par les DREAL. L'intégration, suppression ou modification d'un site obéit à une procédure administrative définie par la Directive européenne et les lois nationales. **La couche ZPS1609 contient tous les sites désignés par la France au titre de la Directive "Oiseaux" au 30 septembre 2016.**

La commune de Peynier n'intercepte aucune zone DO ZPS.

La bande des cinq kilomètres autour de la commune intercepte 1 zone :

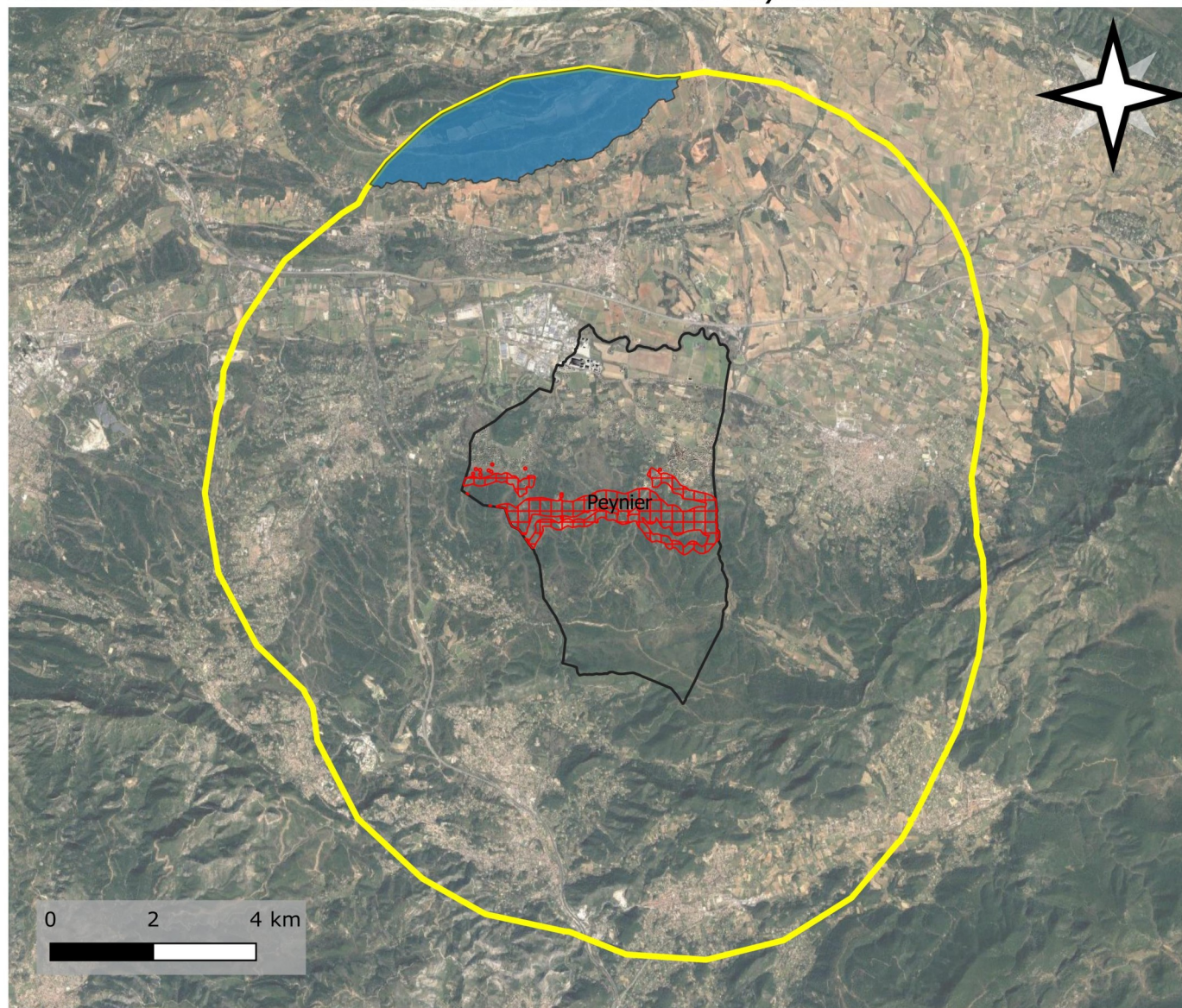
- la ZPS répertoriée FR9310067 Montagne Sainte Victoire

La carte d'analyse ci-dessous illustre en bleu, la ZPS comprise dans la zone tampon des 5 km autour de la commune de Peynier.




En rouge quadrillé, l'emprise de la zone d'aléas miniers et d'aléas carrières souterraines ayant fait l'objet de Porter-à-Connaissance correspondant au périmètre envisagé pour le PPR de la commune de Peynier.

Zone Natura 2000 Directive Oiseaux

Zone des 5 km autour de la commune de Peynier



Légende

-  Emprise des aléas/zonage
-  DO_ZPS
-  tampon5km
-  BATIMENT_13072-Peynier-2022
-  COMMUNE_13072

Google Satellite

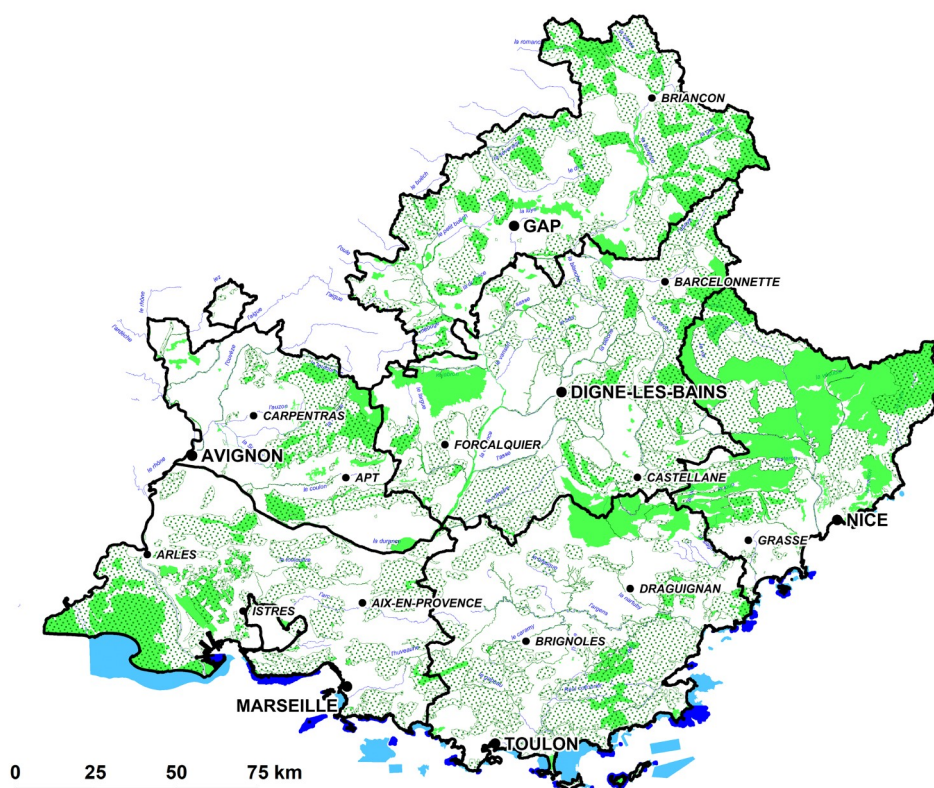
ZONES D'INTÉRÊT ÉCOLOGIQUE, FAUNISTIQUE ET FLORISTIQUE (ZNIEFF)

L'enquête nationale pour la constitution de l'inventaire des zones naturelles d'intérêt écologique, faunistique et floristique (ZNIEFF) a été conduite de 1982 à 1995. Fort de cet état des lieux des espaces naturels à forte valeur patrimoniale, et conscient que la nature est en constante évolution, des enquêtes de modernisation sont lancées, une fois terminée, la nouvelle enquête remplace et annule la précédente.

Généralement et respectivement désignées comme enquêtes de première et de deuxième génération, le mode opératoire de la future nouvelle enquête va évoluer vers un inventaire permanent et continu, mettant à jour l'information sur les zones existantes tout en permettant l'éventuelle description de nouvelles zones.

Le site internet de l'Inventaire National du Patrimoine Naturel (INPN) intègre d'ores et déjà cette mutation annoncée. Il affiche l'inventaire des ZNIEFF de première génération pour les régions n'ayant pas terminé l'enquête pour la constitution de l'inventaire des ZNIEFF de deuxième génération. Il affiche l'inventaire des ZNIEFF de deuxième génération ainsi que les éventuelles mises à jour de ce nouvel inventaire, pour les régions qui ont déjà terminé leur enquête de modernisation.

La carte nationale de l'inventaire des ZNIEFF continentales intègre cet élément générationnel en distinguant l'inventaire de première génération (*en vert*) et l'inventaire de deuxième génération (*en vert pointillé*), en distinguant toujours, au sein de chaque génération, les zones de type 1 (délimitée sur la base d'un seul grand type de milieu écologique) et les zones de type 2 (délimitées sur la base des assemblages écologiques, dans une notion de fonctionnement naturel général et de paysages).



ZONES D'INTÉRÊT ÉCOLOGIQUE, FAUNISTIQUE ET FLORISTIQUE (ZNIEFF) DE TYPE 1

La carte d'analyse ci-dessous illustre en vert clair, les ZNIEFF de type 1 situées sur le territoire de la commune de Peynier et dans la zone tampon des 5 km autour de la commune.

En rouge quadrillé, l'emprise de la zone d'aléas miniers et d'aléas carrières souterraines ayant fait l'objet de Porter-à-Connaissance correspondant au périmètre envisagé pour le PPR de la commune de Peynier.

S'agissant des périmètres répertoriés ZNIEFF de Type 1.

La commune de Peynier n'intercepte aucune ZNIEFF de Type 1.






La bande des cinq kilomètres autour de la commune intercepte 1 zone :

- la ZNIEFF répertoriée 930020506 crêtes du Mont Aurélien, du Mont Olympe et de Régagnas

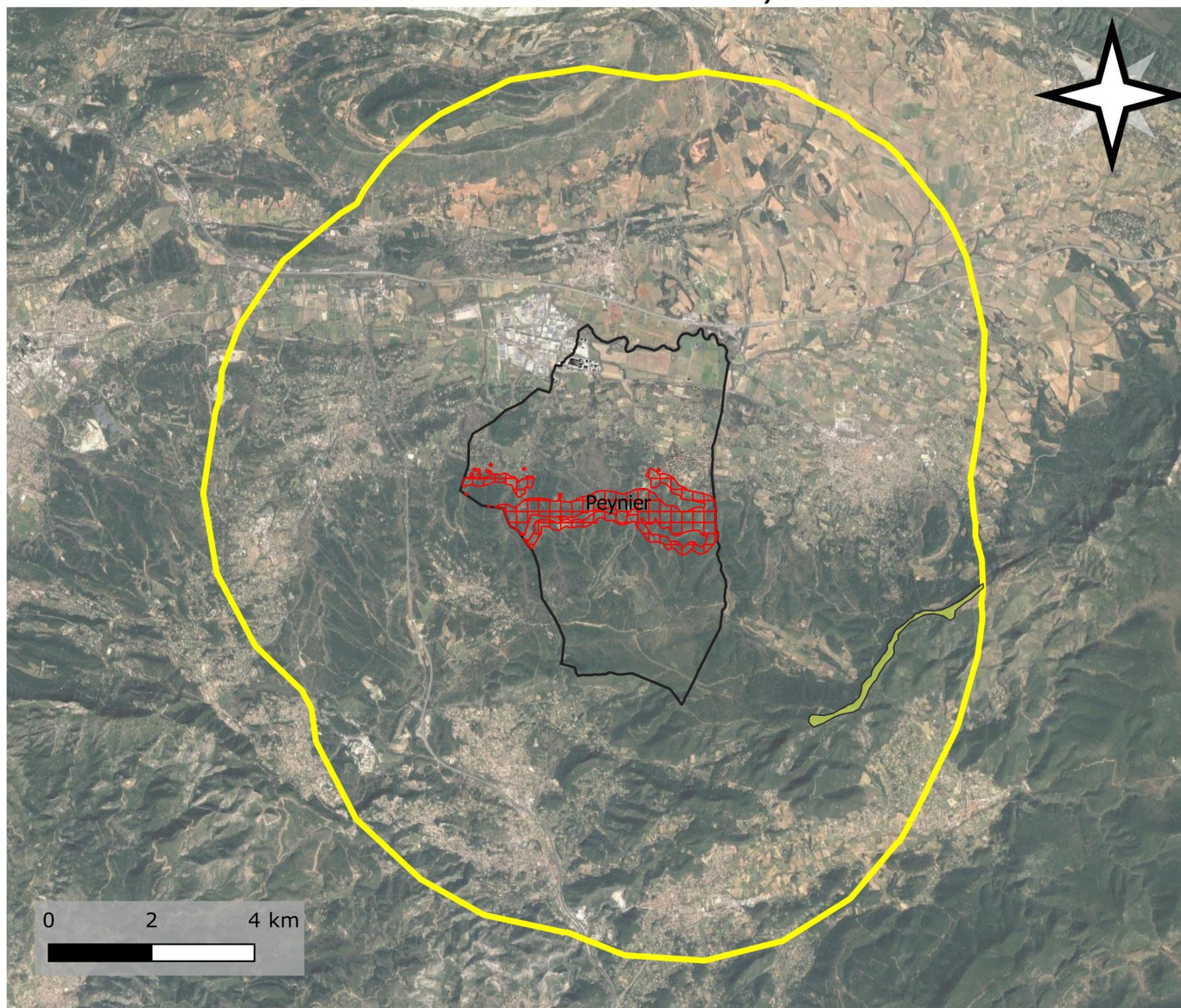
Zone ZNIEFF TERRE de type 1

Zone des 5 km autour de la commune de Peynier

Légende

-  Emprise des aléas/zonage
-  ZNIEFF_TERRE_1
-  tampon5km
-  BATIMENT_13072-Peynier-2022
-  COMMUNE_13072

Google Satellite



ZONES D'INTÉRÊT ÉCOLOGIQUE, FAUNISTIQUE ET FLORISTIQUE (ZNIEFF) DE TYPE 2

La carte d'analyse ci-dessous illustre en vert foncé, les ZNIEFF de type 2 situées sur le territoire de la commune de Peynier et dans la zone tampon des 5 km autour de la commune.

En rouge quadrillé, l'emprise de la zone d'aléas miniers et d'aléas carrières souterraines ayant fait l'objet de Porter-à-Connaissance correspondant au périmètre envisagé pour le PPR de la commune de Peynier.

S'agissant des périmètres répertoriés ZNIEFF de Type 2.

Le périmètre du PPR de Peynier intercepte 1 zone :

- la ZNIEFF répertoriée 930012467 Montagne du Regagnas – pas de la Couelle – mont Olympe – mont Aurélien






La bande des cinq kilomètres autour de la commune intercepte 5 zones :

- la ZNIEFF répertoriée 930012450 Montagne Sainte-Victoire- Plateau du Cengle et des Bréguières – Le Devançon
- la ZNIEFF répertoriée 930012453 Massif du Garlaban
- la ZNIEFF répertoriée 930012467 Montagne du Regagnas – pas de la Couelle – mont Olympe – mont Aurélien
- la ZNIEFF répertoriée 930020472 Chaîne de Sainte-Baume
- la ZNIEFF répertoriée 930020305 L'Huveaune et ses affluents

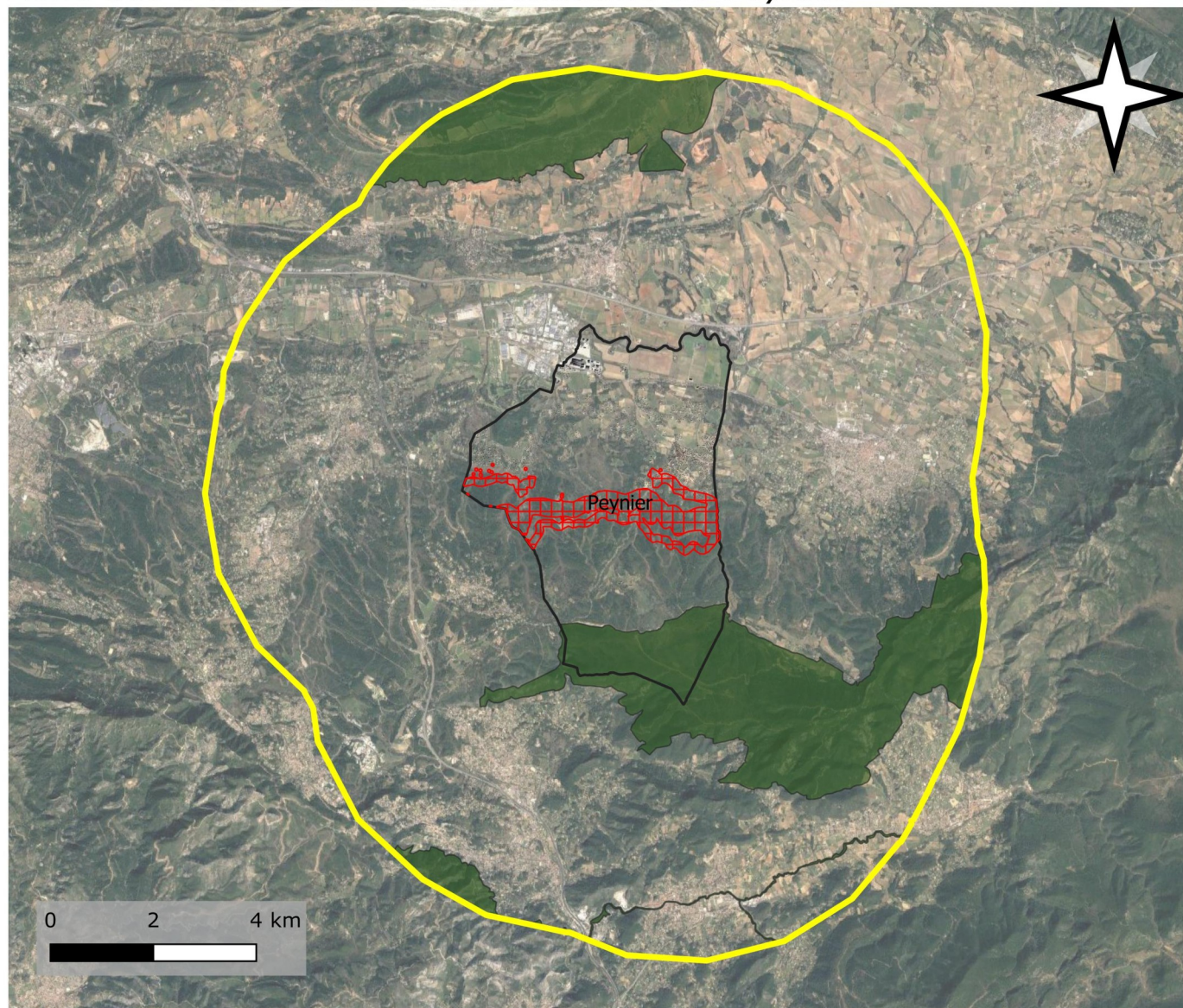
Zone ZNIEFF TERRE de type 2

Zone des 5 km autour de la commune de Peynier

Légende

-  Emprise des aléas/zonage
-  ZNIEFF_TERRE_2
-  tampon5km
-  BATIMENT_13072-Peynier-2022
-  COMMUNE_13072

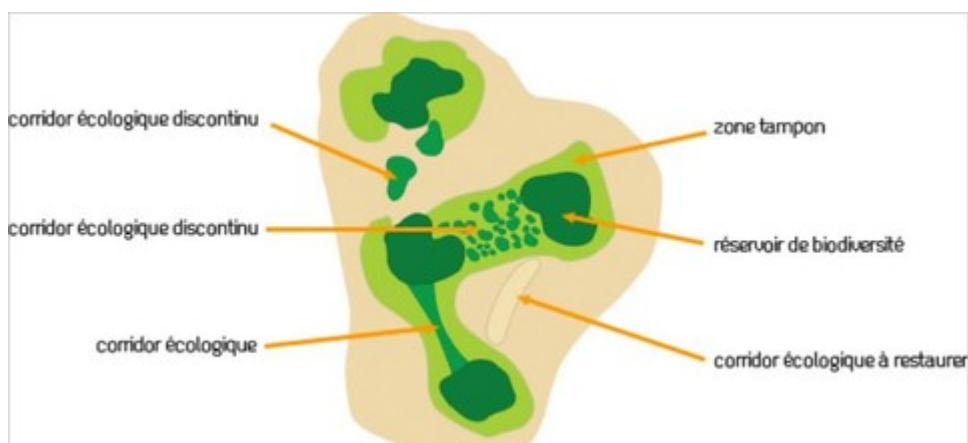
Google Satellite



CONTINUITÉS ÉCOLOGIQUES ET TRAME VERTE ET BLEUE – SCHEMA RÉGIONAL DE COHÉRENCE ÉCOLOGIQUE (SRCE)

Engagement fort du ministère de l'environnement, la Trame Verte et Bleue (TVB) constitue un outil de préservation de la biodiversité visant à intégrer les enjeux de maintien et de renforcement de la fonctionnalité des milieux naturels dans les outils de planification et les projets d'aménagement. Elle vise ainsi à freiner l'érosion de la biodiversité résultant de l'artificialisation et de la fragmentation des espaces, en particulier par la préservation et la remise en bon état des continuités écologiques, afin que les populations d'espèces animales et végétales puissent se déplacer et accomplir leur cycle de vie (alimentation, reproduction, repos, etc.) dans des conditions favorables.

La Trame Verte et Bleue s'articule avec l'ensemble des autres politiques environnementales (aires protégées, Natura 2000, parcs naturels régionaux, plans nationaux d'actions en faveur des espèces menacées, objectifs de bon état écologique des masses d'eau, études d'impact, etc.), notamment dans le cadre de la stratégie nationale pour la biodiversité 2011-2020. En complément des politiques fondées sur la connaissance et la protection d'espèces et d'espaces remarquables, la Trame Verte et Bleue prend en compte le fonctionnement écologique des espaces et des espèces dans l'aménagement du territoire, en s'appuyant en particulier sur la biodiversité ordinaire.



La Trame Verte et Bleue est un réseau formé de continuités écologiques terrestres et aquatiques identifiées par les **schémas régionaux de cohérence écologique (SRCE)** ainsi que par les documents de planification de l'État, des collectivités territoriales et de leurs groupements.

Après avoir été adopté en séance plénière du Conseil Régional le 17 octobre 2014, le SRCE PACA a été arrêté par le préfet de Région le 26 novembre 2014. L'arrêté n°2014330-0001 a été publié au Recueil Normal des Actes Administrateur n°93 le 01/12/2014.

La Trame Verte et Bleue contribue à l'amélioration de l'état de conservation des habitats naturels et des espèces et au bon état écologique des masses d'eau. Elle s'applique à l'ensemble du territoire national à l'exception du milieu marin.



CONTINUITÉS ÉCOLOGIQUES

Les continuités écologiques constituant la Trame Verte et Bleue comprennent des réservoirs de biodiversité et des corridors écologiques (articles L.371-1 et R.371-19 du code de l'environnement).

Schéma Régional de Cohérence Écologique
Provence-Alpes-Côte d'Azur

RÉSERVOIRS DE BIODIVERSITÉ

Les réservoirs de biodiversité sont des espaces dans lesquels la biodiversité est la plus riche ou la mieux représentée, où les espèces peuvent effectuer tout ou partie de leur cycle de vie et où les habitats naturels peuvent assurer leur fonctionnement en ayant notamment une taille suffisante, qui abritent des noyaux de populations d'espèces à partir desquels les individus se dispersent ou qui sont susceptibles de permettre l'accueil de nouvelles populations d'espèces.

Les réservoirs de biodiversité comprennent tout ou partie des espaces protégés et les espaces naturels importants pour la préservation de la biodiversité (article L.371-1 II et R.371-19 II du code de l'environnement).

CORRIDORS ÉCOLOGIQUES

Les corridors écologiques assurent des connexions entre des réservoirs de biodiversité, offrant aux espèces des conditions favorables à leur déplacement et à l'accomplissement de leur cycle de vie. Les corridors écologiques peuvent être linéaires, discontinus ou paysagers.

Les corridors écologiques comprennent les espaces naturels ou semi-naturels ainsi que les formations végétales linéaires ou ponctuelles permettant de relier les réservoirs de biodiversité, et les couvertures végétales permanentes le long des cours d'eau mentionnées au I de l'article L.211-14 du code de l'environnement (article L.371-1 II et R.371-19 III du code de l'environnement).

COURS D'EAU ET ZONES HUMIDES

Les cours d'eau, parties de cours d'eau et canaux classés au titre de l'article L.214-17 du code de l'environnement et les autres cours d'eau, parties de cours d'eau et canaux importants pour la préservation de la biodiversité constituent à la fois des réservoirs de biodiversité et des corridors écologiques.

Les zones humides importantes pour la préservation de la biodiversité constituent des réservoirs de biodiversité et/ou des corridors écologiques.

SCHÉMA RÉGIONAL DE COHÉRENCE ÉCOLOGIQUE (SRCE) – RÉSERVOIRS

La carte d'analyse ci-dessous illustre en vert foncé, le périmètre des réservoirs de biodiversité situés sur le territoire de la commune de Peynier et dans la zone tampon des 5 km autour de la commune.

En rouge quadrillé, l'emprise de la zone d'aléas miniers et d'aléas carrières souterraines ayant fait l'objet de Porter-à-Connaissance correspondant au périmètre envisagé pour le PPR de la commune de Peynier.

S'agissant des périmètres des réservoirs répertoriés au SRCE.

Le périmètre du PPRmc de Peynier intercepte les 4 réservoirs suivants :

- FR93RS518 : Arrière-Pays Méditerranéen
- FR93RS567 : Basse Provence Calcaire
- FR93RS593 : Basse Provence Calcaire
- FR93RS666 : Basse Provence Calcaire






La bande des cinq kilomètres autour de la commune intercepte les 16 réservoirs suivants :

- FR93RS1173 Basse Provence calcaire
- FR93RS1205 Basse Provence calcaire
- FR93RS1236 Arrière-pays méditerranéen
- FR93RS1258 Basse Provence calcaire
- FR93RS216 Basse Provence calcaire
- FR93RS455 Basse Provence calcaire
- FR93RS518 Arrière-pays méditerranéen
- FR93RS567 Basse Provence calcaire
- FR93RS570 Basse Provence calcaire
- FR93RS571 Basse Provence calcaire
- FR93RS590 Basse Provence calcaire
- FR93RS593 Basse Provence calcaire
- FR93RS666 Basse Provence calcaire
- FR93RS719 Basse Provence calcaire
- FR93RS723 Arrière-pays méditerranéen
- FR93RS724 Basse Provence calcaire

Zone SRCE - Réservoir

Zone des 5 km autour de la commune de Peynier

Légende

-  Emprise des aléas/zonage
-  N_SRCE_RESERVOIR
-  tampon5km
-  BATIMENT_13072-Peynier-2022
-  COMMUNE_13072

Google Satellite

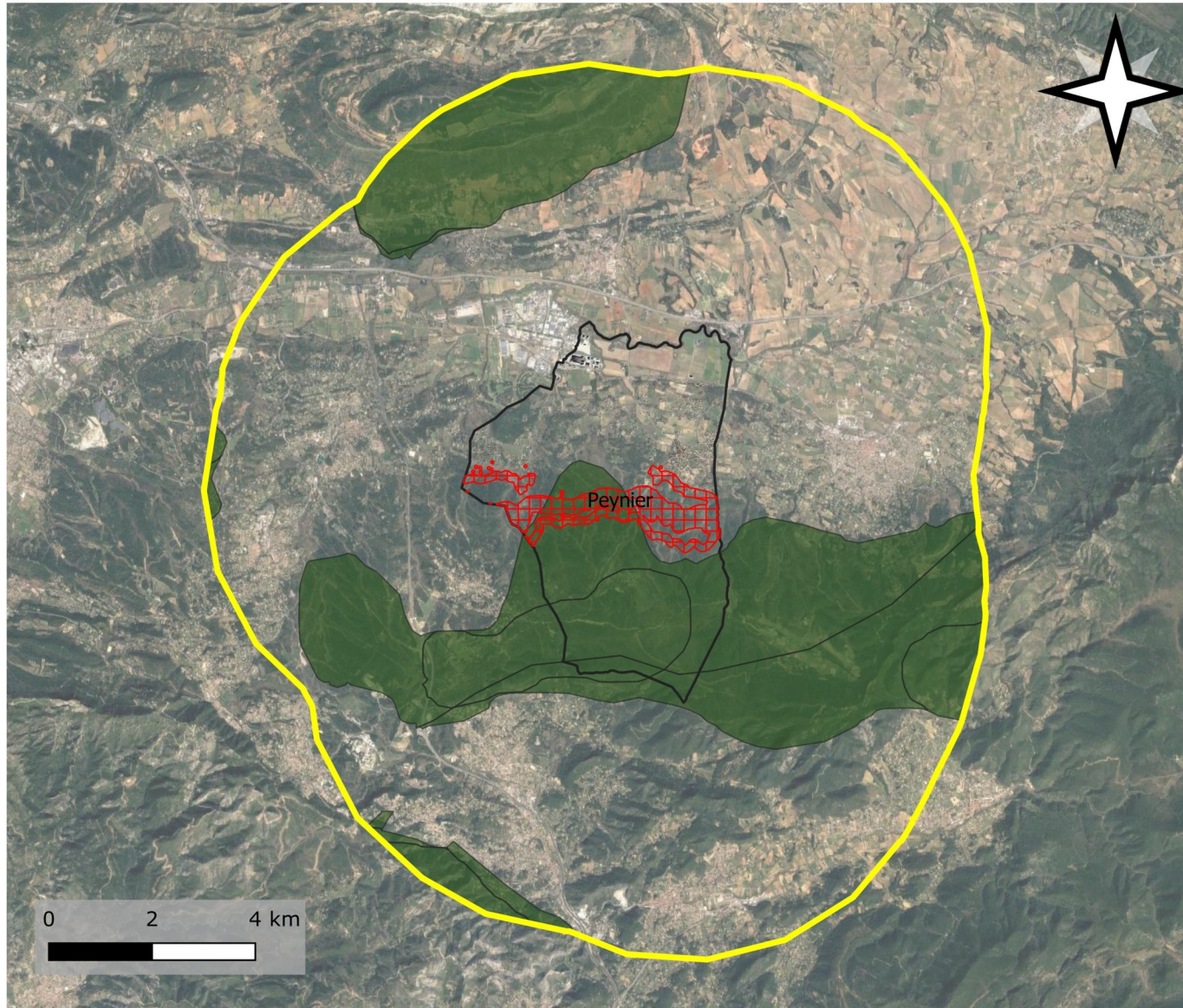


SCHÉMA RÉGIONAL DE COHÉRENCE ÉCOLOGIQUE (SRCE) – CORRIDORS ÉCOLOGIQUES

La carte d'analyse ci-dessous illustre en vert clair, les corridors écologiques situés sur le territoire de la commune de Peynier et dans la zone tampon des 5 km autour de la commune.

En rouge quadrillé, l'emprise de la zone d'aléas miniers et d'aléas carrières souterraines ayant fait l'objet de Porter-à-Connaissance correspondant au périmètre envisagé pour le PPR de la commune de Peynier.

S'agissant des périmètres des corridors écologiques répertoriés au SRCE.

Le périmètre du PPRmc de Peynier n'intercepte aucun corridor .



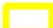


La bande des cinq kilomètres autour de la commune intercepte les 4 corridors suivants :

- FR93CS297 Basse Provence calcaire
- FR93CS562 Basse Provence calcaire
- FR93CS652 Basse Provence calcaire
- FR93CS655 Basse Provence calcaire

Zone SRCE - Corridor

Zone des 5 km autour de la commune de Peynier

Légende

-  Emprise des aléas/zonage
-  N_SRCE_CORRIDOR
-  tampon5km
-  BATIMENT_13072-Peynier-2022
-  COMMUNE_13072

Google Satellite

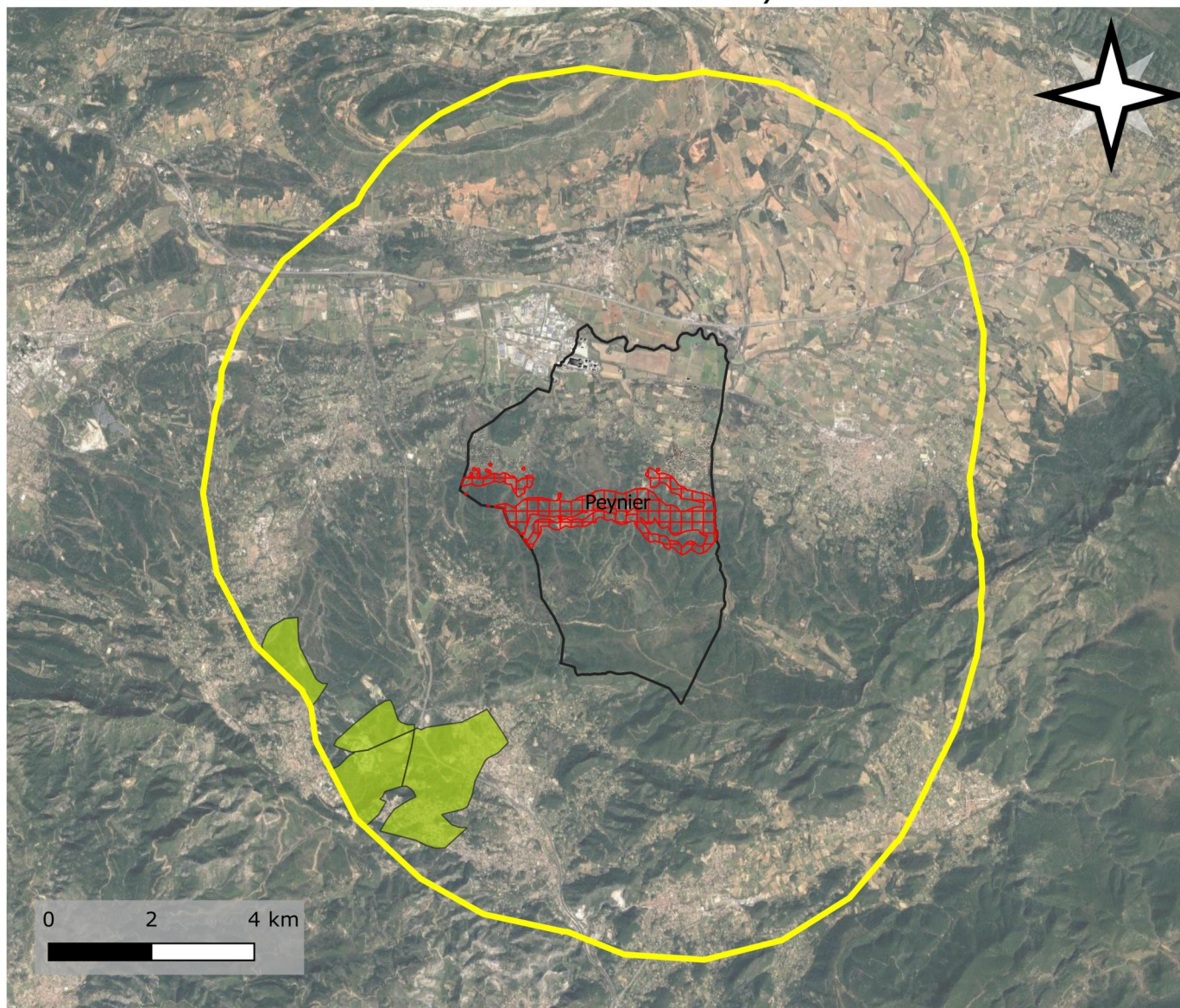


SCHÉMA RÉGIONAL DE COHÉRENCE ÉCOLOGIQUE (SRCE) – COURS D'EAU SURFACIQUE (S) : Plans d'eaux, zones humides, zones rivulaires

La carte d'analyse ci-dessous illustre en bleu, les plans d'eaux, zones humides et zones rivulaires situés sur le territoire de la commune de Peynier et dans la zone tampon des 5 km autour de la commune.

En rouge quadrillé, l'emprise de la zone d'aléas miniers et d'aléas carrières souterraines ayant fait l'objet de Porter-à-Connaissance correspondant au périmètre envisagé pour le PPR de la commune de Peynier.

S'agissant des périmètres des réservoirs répertoriés au SRCE.

Le périmètre du PPRmc de Peynier intercepte :

- FR93RS2948 : Secteurs des côtiers, du Rhône au cap Bénat inclus
- FR93RS3158 : Secteurs des côtiers, du Rhône au cap Bénat inclus






La bande des cinq kilomètres autour de la commune intercepte les Cours d'eau surfaciques suivants :

- FR93RS531: Secteurs des côtiers, du Rhône au cap Bénat inclus
- FR93RS4774 : Secteurs des côtiers, du Rhône au cap Bénat inclus
- FR93RS3797 : Secteurs des côtiers, du Rhône au cap Bénat inclus
- FR93RS3158 : Secteurs des côtiers, du Rhône au cap Bénat inclus
- FR93RS2948 : Secteurs des côtiers, du Rhône au cap Bénat inclus
- FR93RS2892 : Secteurs des côtiers, du Rhône au cap Bénat inclus
- FR93RS2696 : Secteurs des côtiers, du Rhône au cap Bénat inclus
- FR93RS2352 : Secteurs des côtiers, du Rhône au cap Bénat inclus
- FR93RS157 : Secteurs des côtiers, du Rhône au cap Bénat inclus

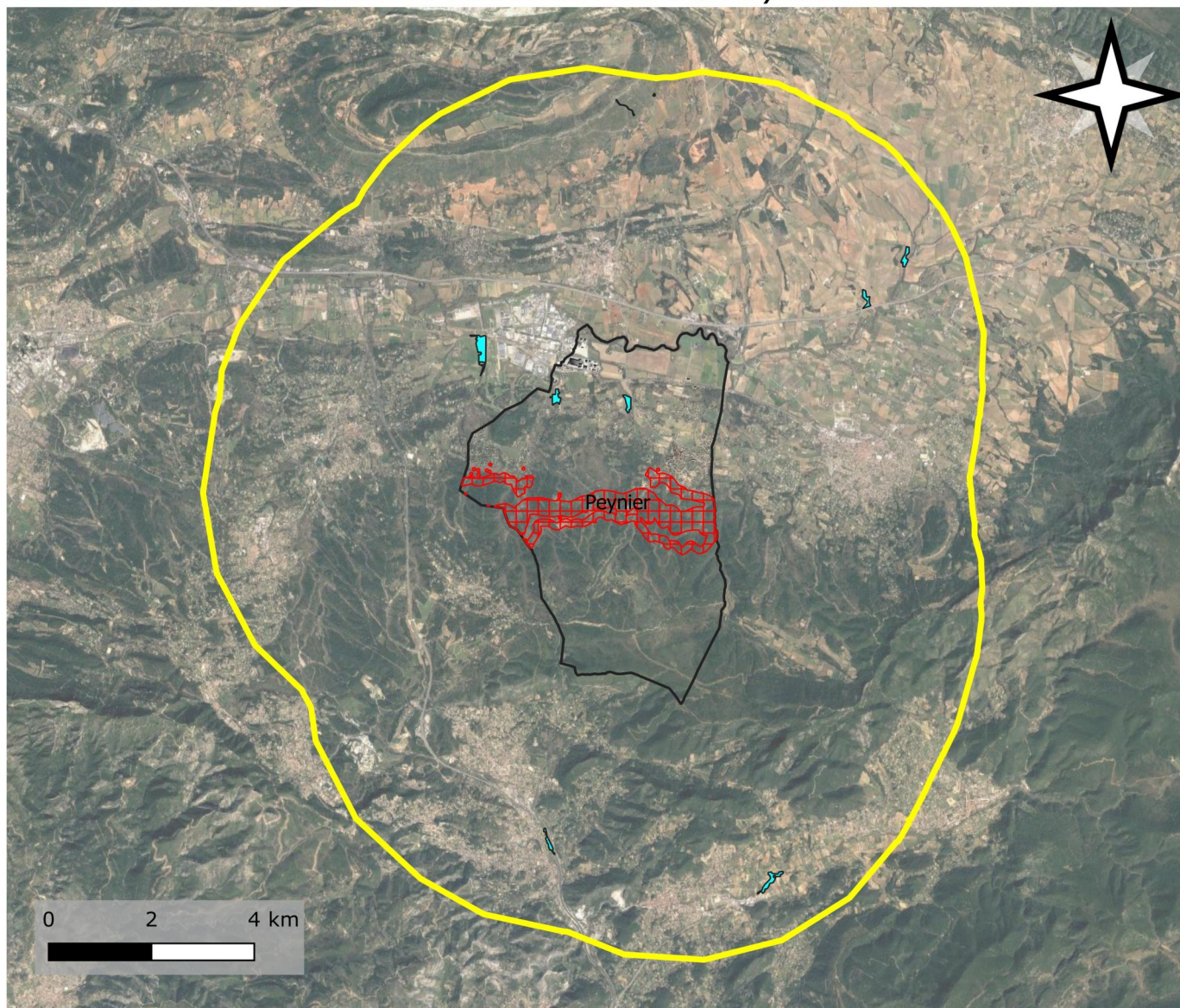
Zone SRCE - Cours d'eau

Zone des 5 km autour de la commune de Peynier

Légende

-  Emprise des aléas/zonage
-  N_SRCE_COURS_EAU
-  tampon5km
-  BATIMENT_13072-Peynier-2022
-  COMMUNE_13072

Google Satellite



Tableaux de synthèse N°1 : ZONES SUR LE TERRITOIRE DE PEYNIER

Identifiant	Nom Zone écologique (ZE)	Surface totale ZE (Ha) Notée S1	Surface totale ZE intersectée par la commune (Ha) Notée S2	Surface totale ZE intersectée par la commune et non impactée par le PPR (Ha) Notée S3	Surface totale ZE (interceptée par la commune) impactée par le PPR (Ha) Notée S4	(%) P1=S3/S2 *100	(%) P2=S4/S2 *100	(%) P3=S3/S1 *100	(%) P4=S4/S1 *100
Commune de Peynier									
Réseau Natura 2000									
Zones spéciales de conservation / Sites d'importance Communautaire (ZSC/SIC) – (Directive « Habitats, Faune, Flore »)									
- Sans objet -									
Zones de Protection Spéciales (ZPS) – (Directive « Oiseaux »)									
- Sans objet -									
Zones d'intérêt écologique, faunistique et floristique (ZNIEFF)									
ZNIEFF terrestre de type I									
- Sans objet -									
ZNIEFF terrestre de type II									
930012467	Montagne du Regagnas – pas de la Couelle – mont Olympe – mont Aurélien	7 354,12	319,53	319,53	0,00	100,00	0,00	4,34	0,00
Schéma Régional de Cohérence Ecologique (SRCE) – Continuités écologiques et trames vertes et bleues									
RESERVOIRS									
FR93RS518	Arrière-pays méditerranéen	2 608,45	26,03	26,03	0,00	100,00	0,00	1,00	0,00
FR93RS567	Basse Provence calcaire	1 558,14	596,86	505,43	91,43	84,68	15,32	32,44	5,87
FR93RS593	Basse Provence calcaire	126,37	42,61	42,61	0,00	100,00	0,00	33,72	0,00
FR93RS666	Basse Provence calcaire	691,31	382,27	382,27	0,00	100,00	0,00	55,30	0,00
CORRIDORS									
- Sans objet -									
Plans d'eaux, zones humides, zones rivulaires – COURS D'EAUX									
FR93RS2948	Secteurs des côtiers, du Rhône au cap Bénat inclus	2,85	2,85	2,85	0,00	100,00	0,00	100,00	0,00
FR93RS3158	Secteurs des côtiers, du Rhône au cap Bénat inclus	3,20	3,20	3,20	0,00	100,00	0,00	100,00	0,00

Tableaux de synthèse N°2 : ZONES DANS LE TAMPON DE 5 KM AUTOUR DE LA COMMUNE DE PEYNIER

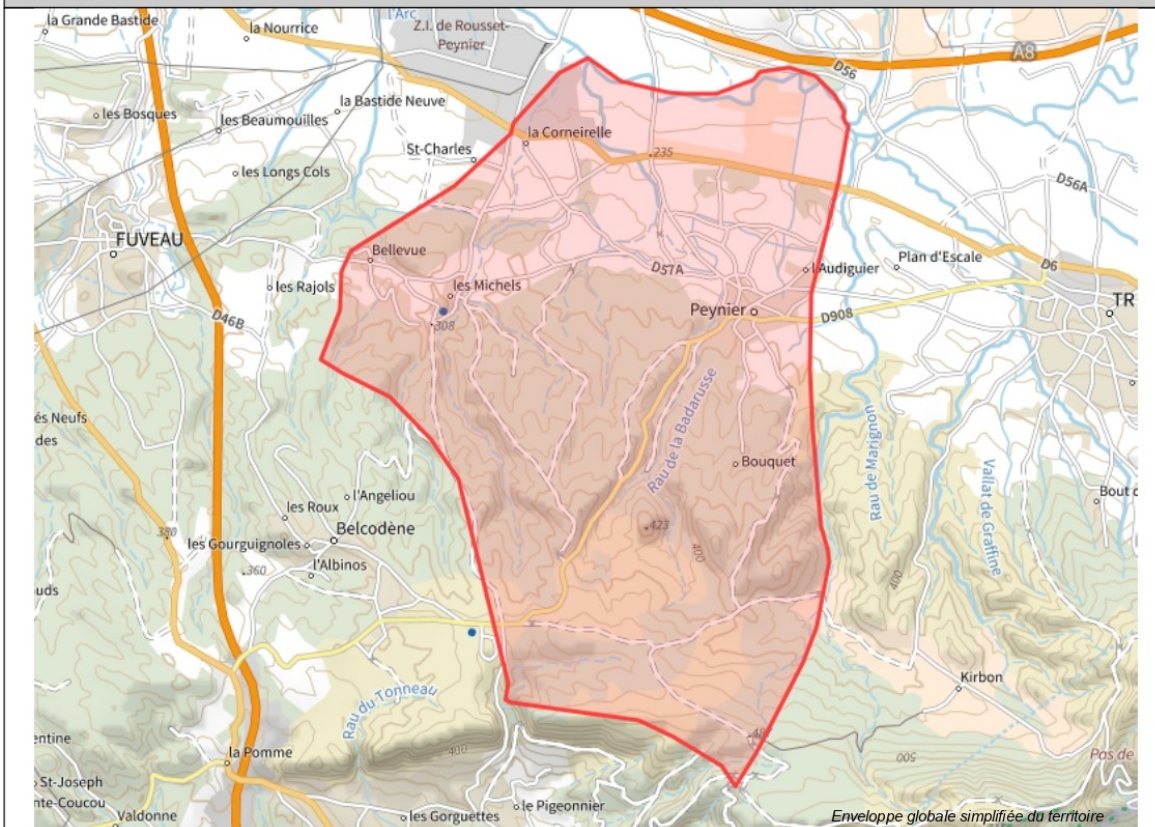
Identifiant	Nom Zone écologique (ZE)	Surface totale ZE (Ha) Notée S1	Surface totale ZE intersectée par le tampon de 5 km autour de la commune (Ha) Notée S2	Surface totale ZE intersectée par le tampon de 5 km autour de la commune et non impactée par le PPR (Ha) Notée S3	Surface totale ZE (interceptée par le tampon de 5 km autour de la commune) impactée par le PPR (Ha) Notée S4	(%) P1=S3/S2 *100	(%) P2=S4/S2 *100	(%) P3=S3/S1 *100	(%) P4=S4/S1 *100
Tampon de 5 km autour de la commune de Peynier									
Réseau Natura 2000									
Zones spéciales de conservation / Sites d'importance Communautaire (ZSC/SIC) – (Directive « Habitats, Faune, Flore »)									
FR9301603	Chaîne de l'Etoile – Massif du Garlaban	10 044,46	16,02	16,02	0,00	100,00	0,00	0,16	0,00
FR9301605	Montagne Sainte-Victoire	32 759,37	773,09	773,09	0,00	100,00	0,00	2,36	0,00
Zones de Protection Spéciales (ZPS) – (Directive « Oiseaux »)									
FR9310067	Montagne Sainte-Victoire	15 459,55	773,23	773,23	0,00	100,00	0,00	5,00	0,00
Zones d'intérêt écologique, faunistique et floristique (ZNIEFF)									
ZNIEFF terrestre de type I									
930020506	crêtes du Mont Aurélien, du Mont Olympe et de Régagnas	148,12	56,23	56,23	0,00	100,00	0,00	37,96	0,00
ZNIEFF terrestre de type II									
930012450	Montagne Sainte-Victoire- Plateau du Cengle et des Breguières – Le Devançon	7 932,43	953,14	953,14	0,00	100,00	0,00	12,02	0,00
930012453	Massif du Garlaban	4 285,51	120,63	120,63	0,00	100,00	0,00	2,81	0,00
930012467	Montagne du Regagnas – pas de la Couelle – mont Olympe – mont Aurélien	7 354,12	1 837,02	1 837,02	0,00	100,00	0,00	24,98	0,00
930020472	Chaîne de Sainte-Baume	18 662,09	0,03	0,03	0,00	100,00	0,00	0,00	0,00
930020305	L'Huveaune et ses affluents	120,77	25,45	25,45	0,00	100,00	0,00	21,07	0,00
Schéma Régional de Cohérence Ecologique (SRCE) – Continuités écologiques et trames vertes et bleues									
RESERVOIRS									
FR93RS1173	Basse Provence calcaire	1 008,44	71,12	71,12	0,00	100,00	0,00	7,05	0,00
FR93RS1205	Basse Provence calcaire	8,79	8,78	8,78	0,00	100,00	0,00	99,93	0,00
FR93RS1236	Arrière-pays méditerranéen	864,23	0,21	0,21	0,00	100,00	0,00	0,02	0,00
FR93RS1258	Basse Provence calcaire	5,66	0,03	0,03	0,00	100,00	0,00	0,59	0,00
FR93RS216	Basse Provence calcaire	542,42	22,33	22,33	0,00	100,00	0,00	4,12	0,00

FR93RS455	Basse Provence calcaire	66,32	16,46	16,46	0,00	100,00	0,00	24,82	0,00
FR93RS518	Arrière-pays méditerranéen	2 608,45	1 081,29	1 081,29	0,00	100,00	0,00	41,45	0,00
FR93RS567	Basse Provence calcaire	1 558,14	1 553,87	1 462,44	91,43	94,12	5,88	93,86	5,87
FR93RS570	Basse Provence calcaire	19,82	19,82	19,82	0,00	100,00	0,00	100,00	0,00
FR93RS571	Arrière-pays méditerranéen	552,38	552,38	552,38	0,00	100,00	0,00	100,00	0,00
FR93RS590	Basse Provence calcaire	171,62	15,87	15,87	0,00	100,00	0,00	9,25	0,00
FR93RS593	Basse Provence calcaire	126,37	126,37	126,37	0,00	100,00	0,00	100,00	0,00
FR93RS666	Basse Provence calcaire	691,31	691,31	691,31	0,00	100,00	0,00	100	0,00
FR93RS719	Basse Provence calcaire	3 879,08	1 302,38	1 302,38	0,00	100,00	0,00	33,57	0,00
FR93RS723	Arrière-pays méditerranéen	2 809,52	213,55	213,55	0,00	100,00	0,00	7,6	0,00
FR93RS724	Basse Provence calcaire	8 356,79	135,93	135,93	0,00	100,00	0,00	1,63	0,00
CORRIDORS									
FR93CS297	Basse Provence calcaire	190,71	154,41	154,41	0,00	100,00	0,00	80,97	0,00
FR93CS562	Basse Provence calcaire	77,85	77,85	77,85	0,00	100,00	0,00	100,00	0,00
FR93CS652	Basse Provence calcaire	329,22	91,84	91,84	0,00	100,00	0,00	27,90	0,00
FR93CS655	Basse Provence calcaire	339,13	339,13	339,13	0,00	100,00	0,00	100,00	0,00
Plans d'eaux, zones humides, zones rivulaires – COURS D'EAU S									
FR93RS157	Secteur des Côtiers, du Rhône Au cap Bénat inclus	0,15	0,15	0,15	0,00	100,00	0,00	100,00	0,00
FR93RS531	Secteur des Côtiers, du Rhône Au cap Bénat inclus	0,34	0,34	0,34	0,00	100,00	0,00	100,00	0,00
FR93RS2352	Secteur des Côtiers, du Rhône Au cap Bénat inclus	2,03	2,03	2,03	0,00	100,00	0,00	100,00	0,00
FR93RS2696	Secteur des Côtiers, du Rhône Au cap Bénat inclus	2,47	2,47	2,47	0,00	100,00	0,00	100,00	0,00
FR93RS2892	Secteur des Côtiers, du Rhône Au cap Bénat inclus	2,75	2,75	2,75	0,00	100,00	0,00	100,00	0,00
FR93RS2948	Secteur des Côtiers, du Rhône Au cap Bénat inclus	2,85	2,85	2,85	0,00	100,00	0,00	100,00	0,00
FR93RS3158	Secteur des Côtiers, du Rhône Au cap Bénat inclus	3,20	3,20	3,20	0,00	100,00	0,00	100,00	0,00
FR93RS3797	Secteur des Côtiers, du Rhône Au cap Bénat inclus	4,60	4,60	4,60	0,00	100,00	0,00	100,00	0,00
FR93RS4774	Secteur des Côtiers, du Rhône Au cap Bénat inclus	8,90	8,90	8,90	0,00	100,00	0,00	100,00	0,00

Annexe 4 : Extraction de la base de données BATRAME

Document généré le 03/05/2023 à 12:56:56 par l'application BATRAMÉ - <https://batrame-paca.fr/>

Territoire sélectionné



Thématiques sélectionnées

Projets d'Intérêt Général (PIG) ; Réserve de Biosphère (RBS) ; Zone Humide d'Importance Internationale découlant de la convention RAMSAR ; Patrimoine géologique in situ (sites géologiques) et ex situ (musées) ; Site géologique ; Stat. communale observations naturalistes SILENE ; ZNIEFF Mer Type II (ZNIEFF) ; ZNIEFF Mer Type I (ZNIEFF) ; ZNIEFF Terre Type II (ZNIEFF) ; ZNIEFF Terre Type I (ZNIEFF) ; Disponibilité du Document d'Objectifs (DOCOB) Habitats en Provence Alpes Côte d'Azur ; Géoparc ; Opération Grand Site (OGS) ; Parc Naturel Régional (PNR) ; Site Natura 2000 Directive Habitats (ZSC) ; Site Natura 2000 Directive Oiseaux (ZPS) ; Sites gérés par les Conservatoires d'Espaces Naturels (CEN) ; Zonages Potentiels du Rôle des Genêts ; Zone du Plan National d'Action Aigle de Bonelli - Domaines Vitaux ; Zone du Plan National d'Action Aigle de Bonelli - Erratisme ; Arrêté Préfectoral de Protection de Biotope (APPB) ; Parc National (PN) ; Réserve Intégrale de Parc National (RI) ; Réserve Naturelle Nationale (RNN) ; Réserve Naturelle Régionale (RNR) ; Réserves biologiques ; SRCE - Corridors écologiques ; SRCE - Cours d'eau identifié comme réservoir de biodiversité et corridor écologique ; SRCE - Indicateur de pression sur les éléments de la Trame Verte et Bleue (TVB) ; SRCE - Localisation des actions prioritaires ; SRCE - Petite région naturelle ; SRCE - Plans d'eau, zones humides et zones rivulaires ; SRCE - Réservoir de biodiversité ; SRCE - Unité biogéographique

Nature et biodiversité

Dispositif de protection transitoire et projet


Projets d'Intérêt Général (PIG)							
Projet d'intérêt Général pour préserver un territoire des enjeux environnementaux exceptionnels, dans l'attente de mise en place de mesures réglementaires							
Code du Projet d'Intérêt Général (PIG)	Nom du PIG	Type de procédure (A=Arrêté)	Date de la procédure	Superficie (hectares)	Fiche	Carte PDF	Carte interactive
Aucune donnée							

Engagement international


Réserve de Biosphère (RBS)							
Identifiant MNHN	Nom de la réserve	Libellé de la zone	Date de création	Gestionnaire	Superficie	Lien vers Fiche de la réserve	Carte interactive
Aucune donnée							

Zone Humide d'Importance International découlant de la convention RAMSAR								
Code	Nom	Date de création	Caractéristique générale	Caractéristique écologique	Superficie (hectares)	Fiche	Carte PDF	Carte interactive
Aucune donnée								

Inventaire Patrimonial



Patrimoine géologique in situ (sites géologiques) et ex situ (musées)					
Identifiant	Libellé du site	Typologie du site	Fiche du site	Lien INPN	Carte interactive
PAC0425	Gisements à vertébrés continentaux fuvéliens du bassin minier de l'Arc	Site naturel	http://piece-jointe-carto.developpement-durable.gouv.fr/REG093B/pdf/fiches/sites_geologiques/PAC0425.pdf	https://inpn.mnhn.fr/site/inpg/PAC0425	

Site géologique				
Insee commune	Code postal	Commune	Fiche du site	Carte interactive
Aucune donnée				

Stat. communale observations naturalistes SILENE		
Statistiques communales des observations naturalistes du Système d'Information et de Localisation des Espèces Natives et Envahissantes (SILENE)		
Code INSEE	Nom commune	Observation communale SILENE
13072	PEYNIER	

ZNIEFF Mer Type II (ZNIEFF)				
Zone Naturelle d'Intérêt Ecologique Faunistique et Floristique (ZNIEFF) Marine de Type 2 (Grands ensembles naturels riches et peu modifiés, ou qui offrent des potentialités biologiques importantes)				
Code MNHN de la ZNIEFF	Nom de la ZNIEFF	Superficie (hectares)	Fiche	Carte interactive
Aucune donnée				

ZNIEFF Mer Type I (ZNIEFF)				
Zone Naturelle d'Intérêt Ecologique Faunistique et Floristique (ZNIEFF) Marine de Type 1 (Superficie généralement limitée)				
Code MNHN de la ZNIEFF	Nom de la ZNIEFF	Superficie (hectares)	Fiche	Carte interactive
Aucune donnée				

ZNIEFF Terre Type II (ZNIEFF)				
Zone Naturelle d'Intérêt Ecologique Faunistique et Floristique (ZNIEFF) Terrestre de Type 2 (Grands ensembles naturels riches et peu modifiés, ou qui offrent des potentialités biologiques importantes)				
Code MNHN de la ZNIEFF	Nom de la ZNIEFF	Superficie (hectares)	Fiche	Carte interactive
930012467	MONTAGNE DU REGAGNAS - PAS DE LA COUELLE - MONT OLYMPE - MONT AURELIEN	7347.11		

ZNIEFF Terre Type I (ZNIEFF)				
Zone Naturelle d'Intérêt Ecologique Faunistique et Floristique (ZNIEFF) Terrestre de Type 1 (Superficie généralement limitée)				
Code MNHN de la ZNIEFF	Nom de la ZNIEFF	Superficie (hectares)	Fiche	Carte interactive
Aucune donnée				

Protection contractuelle

Disponibilité du Document d'Objectifs (DOCOB) Habitats en Provence Alpes Côte d'Azur			
Code officiel du site Natura 2000	Nom officiel du site Natura 2000	Nom usuel du site Natura 2000	N° du département du site Natura 2000
Aucune donnée			

Géoparc				
Identifiant MNHN	Nom	Gestionnaire du site	Date de création	Lien vers la fiche du site
Aucune donnée				

Opération Grand Site (OGS)						
Identifiant du Grand Site	Nom du Grand Site	Phase d'avancement	Date de classement	Nom de la structure porteuse	Site Internet Général sur les OGS	Carte interactive
Aucune donnée						


Parc Naturel Régional (PNR)								
Parc Naturel Régional (Concurrent à la politique de protection de l'environnement, d'aménagement du territoire de développement économique et social et d'éducation et de formation du public)								
Identifiant du parc	Nom du parc	Numéro de procédure	Date de classement	Superficie (hectares)	Lien web des parcs	Texte réglementaire	Carte PDF	Cartographie Interactive
Aucune donnée								

Site Natura 2000 Directive Habitats (ZSC)																						
Cod e offic iel euro péen	Cod e offic iel euro péen	N o m m u s i s i t e	N o m m u s i s i t e	Date inscrip tion alpin e	Date désig nation arrêté minis tériel	Date inscrip tion méditerra née	Avanc ement DOCO B	Code objet de l'inve ntaire	Avanc ement DOCO B	Code objet de l'inve ntaire	Sup erfic ie (hec tare s)	Sup erfic ie (hec tare s)	Fi c h e P D F	C ar t e P D F	Fi c h e P D F	Fi c h e P D F	C ar t e P D F	C ar t e P D F	Carte intera ctive	Carte intera ctive	Arrêt é de désig nation	Carte intera ctive
Aucune donnée																						

Site Natura 2000 Directive Oiseaux (ZPS)									
Code officiel	Nom du site	Commentaire	Avancement DOCOB	Code objet de l'inventaire	Superficie (hectares)	Fiche	Carte PDF	Carte interactive	Arrêté de désignation
Aucune donnée									

Sites gérés par les Conservatoires d'Espaces Naturels (CEN)	
Identifiant MNHN	Nom
Aucune donnée	

Zonages Potentiels du Rôle des Genêts		
Plan National d'Action (PNA)		
Identifiant niveau 3 - OCSOL 2014	Libellé niveau 3 - OCSOL 2014	Dépliant PNA
Aucune donnée		

Zone du Plan National d'Action Aigle de Bonelli - Domaines Vitaux						
Nom du domaine vital	Nombre total de site	Nombre de site occupé	Nombre de site vacant	Nombre de couple d'Aigle Royal	Nombre de couple Percnoptér	Carte interactive
Est-Bouches-du-Rhône	9	6	3	1	0	

Zone du Plan National d'Action Aigle de Bonelli - Erratisme		
Nom de la zone d'erratisme	Précision de la donnée	Carte interactive
Aucune donnée		

Protection réglementaire

Arrêté Préfectoral de Protection de Biotope (APPB)							
Arrêté Préfectoral de Protection de Biotope (Mesures qui favorisent la conservation des biotopes nécessaires à l'alimentation, à la reproduction, au repos ou à la survie d'espèces protégées)							
Code officiel	Nom de l'arrêté	Date procédure	Superficie (hectares)	Lien d'accès à la fiche de description détaillée de l'espace protégé	Texte réglementaire	Carte PDF	Carte interactive
Aucune donnée							

Parc National (PN)							
Nom du parc	Libellé de la zone du parc	Procédure	Date de la procédure	Numéro de la procédure	Superficie (hectares)	Site internet	Texte réglementaire
Aucune donnée							


Réserve Intégrale de Parc National (RI)				
Nom	Date de la procédure	Texte réglementaire	Carte PDF	Carte interactive
Aucune donnée				

Réserve Naturelle Nationale (RNN)							
Code de la Réserve Naturelle Nationale	Nom de la réserve Naturelle Nationale	Date de création de la réserve	Superficie officielle (hectares)	Site Internet des Réserves Naturelles	Texte Réglementaire	Carte PDF	Carte interactive
Aucune donnée							

Réserve Naturelle Régionale (RNR)								
Code de la Réserve Naturelle Régionale	Nom de la Réserve Naturelle Régionale	Date d'arrêté préfectoral de classement	Superficie officielle (hectares)	Observations	Site Internet des Réserves Naturelles	Texte réglementaire	Carte PDF	Carte interactive
Aucune donnée								

Réserves biologiques				
Identifiant MNHN	Nom	Type (Dirigée ou Intégrale)	Lien vers la fiche	Carte interactive
Aucune donnée				

SRCE - Corridors écologiques				
Identifiant du corridor écologique	Nom de la région biogéographique relative au corridor	Objectif assigné	Descriptif du milieu majoritairement présent	Carte interactive
Aucune donnée				

SRCE - Cours d'eau identifié comme réservoir de biodiversité et corridor écologique					
Identifiant	Nature	Descriptif du milieu majoritairement présent	Est un corridor ? (T=Oui, F=NON)	Est un réservoir ? (T=Oui, F=NON)	Carte interactive
FR93RL1067	01	A remettre en bon état	T	T	

SRCE - Indicateur de pression sur les éléments de la Trame Verte et Bleue (TVB)	
Identifiant	Classe de pression
177428	Moyen
178127	Moyen
178128	Moyen
178129	Moyen
178824	Moyen
178825	Faible
178826	Faible
178827	Faible

BATRAME

BASE TERRITORIALE REGIONALE
 AMENAGEMENT ENVIRONNEMENT


Identifiant	Classe de pression
178828	Faible
178829	Faible
179524	Moyen
179525	Faible
179526	Faible
179527	Faible
179528	Faible
179529	Faible
179530	Faible
180223	Moyen
180224	Moyen
180225	Faible
180226	Faible
180227	Faible
180228	Faible
180229	Faible
180230	Moyen
180923	Moyen
180924	Moyen
180925	Moyen
180926	Faible
180927	Faible
180928	Faible
180929	Faible
180930	Moyen
181623	Moyen
181624	Faible
181625	Moyen
181626	Moyen
181627	Faible
181628	Faible
181629	Faible
181630	Faible
182323	Moyen
182324	Faible
182325	Faible
182326	Moyen
182327	Faible
182328	Faible
182329	Faible
182330	Faible
183022	Moyen
183023	Faible
183024	Faible
183025	Faible
183026	Moyen
183027	Faible
183028	Moyen
183029	Faible
183030	Faible
183721	Moyen
183722	Moyen
183723	Faible
183724	Faible
183725	Faible
183726	Faible
183727	Moyen
183728	Faible
183729	Moyen
183730	Moyen
184420	Faible


BATRAME



BASE TERRITORIALE REGIONALE AMENAGEMENT ENVIRONNEMENT




Identifiant	Classe de pression
184421	Faible
184422	Moyen
184423	Moyen
184424	Moyen
184425	Faible
184426	Moyen
184427	Moyen
184428	Moyen
184429	Moyen
185120	Moyen
185121	Moyen
185122	Moyen
185123	Moyen
185124	Moyen
185125	Faible
185126	Faible
185127	Moyen
185128	Fort
185129	Fort
185130	Moyen
185820	Moyen
185821	Moyen
185822	Moyen
185823	Moyen
185824	Moyen
185825	Moyen
185826	Moyen
185827	Moyen
185828	Fort
185829	Fort
186521	Moyen
186522	Moyen
186523	Moyen
186524	Moyen
186525	Moyen
186526	Moyen
186527	Moyen
186528	Moyen
186529	Moyen
186530	Moyen
187222	Moyen
187223	Moyen
187224	Moyen
187225	Moyen
187226	Moyen
187227	Moyen
187228	Moyen
187229	Moyen
187230	Fort
187924	Fort
187925	Fort
187926	Fort
187927	Fort
187928	Moyen
187929	Moyen
187930	Moyen
188624	Fort
188625	Moyen
188626	Moyen
188627	Faible
188628	Moyen

Identifiant	Classe de pression
188629	Faible
188630	Moyen
189325	Moyen
189326	Moyen
189329	Fort
189330	Fort

SRCE - Localisation des actions prioritaires						
Identifiant	Libellé de l'action	Nature de l'obstacle	Site géographique où se situe l'obstacle de l'action	Ouvrages faisant obstacle	Espèce aquatique migratrice concernée par l'obstacle	Carte interactive
FR93APS204	Ouvrages de franchissement	Infrastructures linéaires de transport	Belcodène - Fuveau	Fuveau		

SRCE - Petite région naturelle			
Code	Nom	Superficie (hectares)	Carte interactive
BPC05	Bassin d'Aix - Durance - Pays d'Ayguës - Lubéron sud	189335.19	

SRCE - Plans d'eau, zones humides et zones rivulaires				
Identifiant	Nom du sous bassin versant	Objectif assigné	Descriptif du milieu majoritairement présent	Carte interactive
FR93RS2948	Secteur des Côtiers, du Rhône au cap Bénat inclus	A préserver	Zones humides	
FR93RS3158	Secteur des Côtiers, du Rhône au cap Bénat inclus	A préserver	Zones humides	

SRCE - Réservoir de biodiversité					
Identifiant du réservoir	Nom de la région biogéographique relative au réservoir	Objectif assigné	Descriptif du milieu majoritairement présent	Carte interactive	
FR93RS567	Basse Provence calcaire	A remettre en bon état	Trame forestière		
FR93RS593	Basse Provence calcaire	A préserver	Trame Semi-Ouverte		
FR93RS666	Basse Provence calcaire	A remettre en bon état	Trame Semi-Ouverte		

SRCE - Unité biogéographique			
Code	Nom	Superficie (hectares)	Carte interactive
BPC	Basse Provence calcaire	1005998.33	